

## Integration - eine Herausforderung bei IT-Projekten

### ❖ Schnittstellen als Organisationslösung

Schnittstellen sind überall dort erforderlich, wo unterschiedliche Systeme miteinander verbunden werden müssen. In den meisten Unternehmen liegen genau dort große Optimierungspotenziale, wo Informationen von der einen Hand in die andere übergeben werden müssen.

Mit EasyConnect konfigurieren Sie Ihre Schnittstellen für Stamm- und Bewegungsdaten, um diese in GEBman übernehmen bzw. zur weiteren Verarbeitung exportieren zu können.

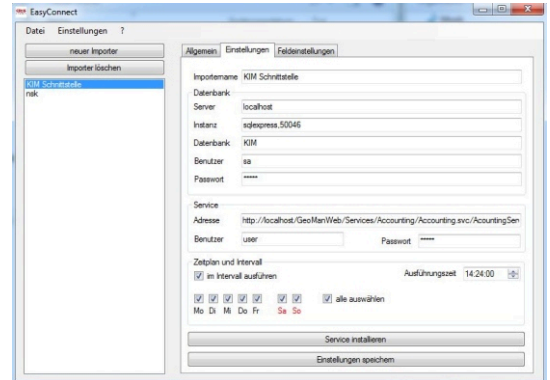
### ❖ Geschäftsprozesse im Fluss

Durch die frei konfigurierbaren Felder können beliebige Importschnittstellen konfiguriert werden. Beispiele dafür sind: Sachkonten, Kostenstellen, Debitoren/Kreditoren, Firmen und Kontakte, Rechnungen und Mietverträge.

EasyConnect wird dort installiert, wo Zugriff auf das Quellsystem besteht. Die Verbindung zu GEBman erfolgt per Webservice. Webservices ermöglichen den einfachen Zugriff auf Daten und Anwendungen. Zeitpläne für Intervalle organisieren den Daten- und Informationsfluss und perfektionieren damit Ihre Systemintegration.

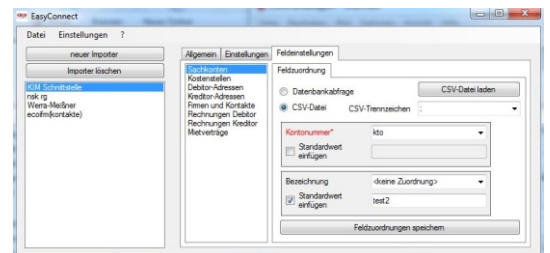
### ❖ Innovation für Ihren Erfolg

Ein Schnittstellenmanagement mit EasyConnect schafft eine bereichs- und abteilungsübergreifende Kommunikation.



### ❖ Unkomplizierte Anwendung

Für Datenmigrationen aus Fremdprogrammen stehen Standard-Konfigurationen zur Verfügung, welche den Prozess der Datenübernahme vereinfachen. Genauso einfach ist auch die Verteilung von Daten für unternehmensweite Anwendungen.



## Diese Funktionen enthält GEBman EasyConnect:

- Verbindung zu GEBman per Webservice
- Anbindung an SQL-Datenbanken od. CSV-Import
- Felder können frei zugeordnet werden
- Standardwerte können festgelegt werden
- Zeitplan für Intervalle zum Datenaustausch
- Konfigurationen ex- und importieren



Dieser Produktflyer wurde überreicht durch:



Dieses Projekt wird finanziert aus Mitteln der Europäischen Union und des Freistaates Sachsen

Europa fördert Sachsen.  
**EFRE**  
Europäischer Fonds für regionale Entwicklung

Produkt der  
**KMS Computer GmbH**  
Wittenberger Str. 116  
D - 01277 Dresden

Telefon: +49 (0) 351 / 31 50 30  
Telefax: +49 (0) 351 / 33 78 36

info@gebman.com  
www.gebman.com