



Mobile Datenerfassung bequem vor Ort

❖ Schnell und effektiv mit mobilen Geräten

Die Datenerfassung für das Facility Management bietet ein großes Potential an Optimierungsmöglichkeiten. Sehr effektiv ist die Erfassung direkt vor Ort mit mobilen Geräten und vorkonfigurierten Listen.

Hierbei werden die Daten aus Katalogen direkt in die GEBman Datenbank erfasst. Das spart Zeit, gleichzeitig wird Doppelarbeit vermieden.

❖ Informationen stets aktuell

Die Mobile Erfassung erfolgt mit einem PDA. Mit einem Laser-Barcode-Scanner können Sie zusätzlich Objekte eindeutig identifizieren. Die eingegebenen Daten werden per W-LAN sofort online übertragen oder später am Arbeitsplatz synchronisiert. Damit verfügen Sie über stets aktuelle Informationen.

Im Bereich Instandhaltung werden den zuständigen Mitarbeitern Aufgaben direkt auf die Endgeräte übertragen und sie so mit der Durchführung beauftragt. Die Dokumentation erfolgt wiederum direkt und ohne Umwege.



❖ Einsatzgebiete

- Bestandsdatenerfassung allgemein, auch mit Barcode
- Durchführung von Inventuren
- Unterstützung der Wartung, deren Kontrolle und Dokumentation
- Zeiterfassung und Tätigkeitsnachweis
- Dokumentation des Winterdienstes
- Aufnahme und Kontrolle des Baumbestandes

❖ Neuaufnahme / Inventur

Die Neuaufnahme erfolgt entsprechend Ihrer Anforderungen von Gebäuden über Räume, Geräte, Inventar bis hin zu Außenanlagen und Bäumen. Die Inventarisierung kann dabei mit oder ohne Barcode erfolgen.

Maße, Kennzahlen, Materialien, aber auch weitere frei definierbare Eigenschaften können sofort vor Ort aufgenommen werden. Dadurch ist es möglich, jegliche Art von Inventarobjekten mit genau ihren spezifischen Eigenschaften zu erfassen. Das Inventar wird dabei direkt in der FM-Objektstruktur erfasst.

Inventuren können effizient durchgeführt werden. Die Barcodes der Inventarobjekte werden mit dem PDA gescannt, und man erhält die Detaildaten zum Objekt und zum Standort.

Termine	
Termin: Sachverständigen-Prüfung	
Datum: 2/2011	
Liste	
<input type="checkbox"/>	1. Holme, Sprossen, Stufen:
<input type="checkbox"/>	1.1 Fest miteinander verbunden?
<input type="checkbox"/>	1.2 Trittsicher?
<input type="checkbox"/>	1.3 Unbeschädigt (Knicke, Risse)?
<input type="checkbox"/>	1.4 Holmenden nicht verbogen?
<input type="checkbox"/>	1.5 Feste Verbindung zw. Sicherheitsb...
<input type="checkbox"/>	2. Abrutschsicherungen:
<input type="checkbox"/>	2.1 Fußkappen u. Fußstopfen vorh. u.
<input type="checkbox"/>	2.2 Traverse auf Beschädigungen u. B...
<input type="checkbox"/>	2.3 Leiternsnitzen vorhanden?
<input type="button" value="Abschließen"/> <input type="button" value="Abbrechen"/>	

Wartungs-
Checkliste



❖ Tätigkeitsnachweis, Zeiterfassung

Für die Tätigkeits- und Zeiterfassung ist es nur noch Aufgabe des betreffenden Mitarbeiters, sich per Barcode mit einem mobilen Gerät (PDA) in GEBman anzumelden und seine Arbeitsaufgabe sowie die benötigten Fahrzeuge und Maschinen aus dem Katalog einzuscannen. Die Zeiterfassung startet automatisch und kann in Neben- und Hauptzeiten unterschieden werden.

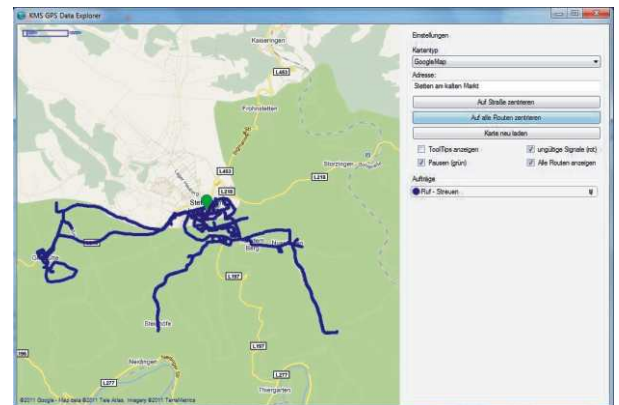


❖ Lagegenau per GPS

Für Arbeitsaufträge, für die Zeit- / Streckenachweise benötigt werden, z. B. im Winterdienst, können die PDA optional mit einem GPS-Empfänger ausgestattet werden. Während der Arbeitszeit läuft dann eine Zeit-Positionen-Erfassung per GPS mit. So kann in Ihrem GIS-System oder per Landkarte (z. B. in Google[™] Maps), genau angezeigt werden, an welcher Straße zu welcher Zeit geräumt wurde.

Diese Funktionen enthält GEBman mobil 3

- Erfassen von Gebäuden und Räumen, Geräten und Inventar zu Räumen und Gebäuden
- Erfassung und Verortung von Bäumen inklusive Schadensaufnahme
- Erfassen von Eigenschaften zu den Objekten
- Barcodegestützte Inventur
- Durchführung von Wartungsterminen inkl. Checklisten und Folgeterminenergieung
- Zeiterfassung zu Maßnahmen als Tätigkeitsnachweis mit Unterscheidung in Haupt- und Nebenzeit
- GPS Tracking für Winterdienst
- Daten offline oder online über WLAN erfassen
- Auf allen auf Windows Mobile basierenden Geräten einsetzbar (Tablet-PC, Smartphones, PDA)



Winterdienst

❖ Ihr Schritt zu Effizienz und Qualität

Mit GEBMan Mobil 3 bearbeiten Sie Ihre Aufgaben schnell und bequem vor Ort. Doppelte Datenerfassung und Übertragungsfehler entfallen. Die Plausibilitätsprüfung bei der Eingabe sowie eine stets aktuelle Datenbasis führen zu mehr Effizienz und Qualität in Ihrem Unternehmen.



Dieser Produktflyer wurde überreicht durch:



Produkt der
KMS Computer GmbH
Wittenberger Str. 116
D - 01277 Dresden

Telefon: +49 (0) 351 / 31 50 30
Telefax: + 49 (0) 351 / 33 78 36



Dieses Projekt wird finanziert aus Mitteln der Europäischen Union und des Freistaates Sachsen

Europa fördert Sachsen.
EFRE
Europäischer Fonds für regionale Entwicklung



info@gebman.com
www.gebman.com