



Die beste Energie ist die,
die nicht gebraucht wird

❖ Energie - ein teures Gut

Das Thema Energie und damit verbundene Einsparungen bekommen einen immer höheren Stellenwert. Um Einsparungspotentiale zu erkennen oder Entscheidungen für die Verhandlung mit Energieunternehmen zu treffen, benötigen Sie einen kompletten Überblick über den Energieeinsatz in Ihrem Unternehmen.

Damit Sie Verbräuche, Tendenzen oder auch Vergleiche darstellen und bewerten können, bedarf es einer regelmäßigen Erfassung von Zähler- oder Verbrauchswerten. Oft ist ein automatisches Ablesen nicht möglich bzw. eine solche Investition sehr teuer. Deshalb ist die monatliche Ablesung heute gängige Praxis. Entscheidend ist, diese Ablesung gut zu organisieren und eine einfache Eingabe der Werte über die „Schnellerfassung“ zu ermöglichen.

Zählpunkte, eingebaute Zähler und Verbrauchswerte sind die Basis, Energiebezugsfläche, Klimadaten, Nutzer / Belegung und Zeiträume sind die Faktoren für die Berechnung und Auswertung.

❖ Entscheidungen fordern Fakten

Mit GEBman Energiemanagement erhalten Sie die perfekte Unterstützung Ihrer Prozesse und umfangreiche Auswertungsmöglichkeiten.

❖ Die Möglichkeiten erkennen...

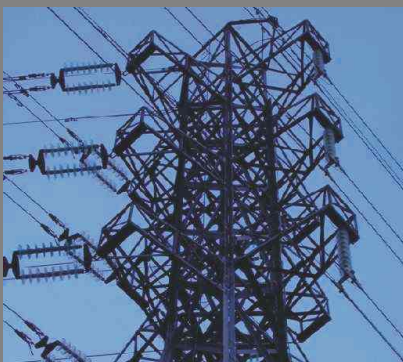
Energieeffizienz beginnt damit, Möglichkeiten zu erkennen und selbst mit nicht-investiven Maßnahmen ein hohes Einsparpotenzial zu erzielen.



Grafiken sind dabei viel aussagekräftiger als nur Zahlen und Tabellen. Bei wesentlichen Veränderungen zum Vormonat oder zum Vergleichszeitraum im Vorjahr, werden diese Werte farblich hervorgehoben. Das verschafft Ihnen einen schnellen Überblick.

Diese Funktionen enthält GEBman Energie:

- Verwaltung von Haupt-, Zwischen-, Unter-, Einzelzähler sowie Zählerwechsel
- Alle Medien wie Strom, Wasser, Wärme
- Schnelleingabe für monatliche Zählerablesung
- Zählerablesung für Nebenkosten oder Verbrauchsabrechnung
- Belegungserfassung, um Auswertungen wie Verbrauch pro Schüler o. ä. zu erhalten
- Energiereport mit Vormonats- und Vorjahresvergleich, auch klimabereinigt
- Vergleich von Gebäuden hinsichtlich Energieverbrauch und -kosten
- Schnittstelle zum Import von Zählerdaten oder Verbrauchswerten
- Vordefinierte Berichte für graphische oder alphanumerische Auswertungen
- Übergabe des kompletten Datenbestandes und aller Auswertungen nach Excel



Dieser Produktflyer wurde überreicht durch:



Dieses Projekt wird finanziert aus Mitteln der Europäischen Union und des Freistaates Sachsen

Europa fördert Sachsen.
EFRE
Europäischer Fonds für regionale Entwicklung

Produkt der
KMS Computer GmbH
Wittenberger Str. 116
D - 01277 Dresden

Telefon: +49 (0) 351 / 31 50 30
Telefax: + 49 (0) 351 / 33 78 36

info@gebman.com
www.gebman.com