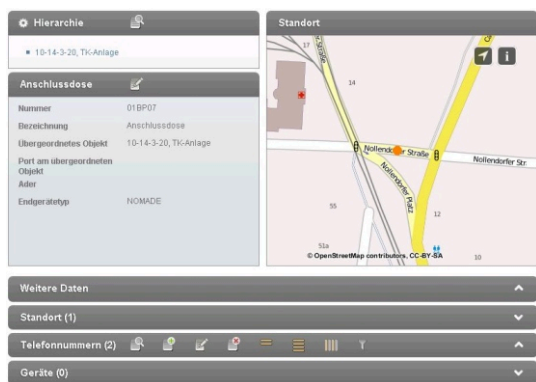




Kabel-Hierarchien festlegen und überprüfen

„Kabelsalat“ beseitigen

Komplexe Verkabelungs-Techniken, Netzwerke oder Telefonnetze sind oft schwer zu überblicken. Ein elektronisches Kabelmanagement schafft Ordnung und schnelle Übersicht. So können Sie bei Störungen in kürzester Zeit reagieren.



Kleine Arbeit - großer Nutzen

Voraussetzung dafür ist, den Bestand an technischer Ausrüstung in GEBman aktuell zu halten. Geräte und Kabel müssen erfasst und permanent gepflegt werden. Eine hierarchische Zuordnung legt fest, mit welchen Leitungen oder Geräten ein bestimmtes Element verbunden ist, bzw. welche Geräte wie miteinander vernetzt sind.

Immer „auf Draht“:

Auf einem Blick die Schadensquelle zu identifizieren, schützt Ihr Unternehmen vor längeren Arbeitsausfällen und Geräteschäden. GEBman Kabelmanagement schafft Übersicht über Ihr Netzwerk.

Hierbei können auch Eigenschaften wie Verbindungstypen und Bauarten zugeordnet werden. Auf diese Weise kann die Hierarchie jederzeit an jeder beliebigen Stelle nachvollzogen und überprüft werden.

Kabelhierarchien schaffen Klarheit

Bei Störungen im System können Sie sofort ermitteln, welche Elemente und welche Mitarbeiter davon betroffen sind. Einem Arbeitsausfall oder technischen Schaden kann gezielt entgegen gewirkt werden. Sind Kabel-Hierarchien in GEBman genau dokumentiert, ist die Schadensquelle schnell aufgefunden.

GEBman Kabelmanagement liefert Ihnen verschiedenste Auswertungen, z. B. um ungenutzte Anschlussmöglichkeiten in Ihren Räumen aufzufinden. In Verbindung mit GEBman Instandhaltung erhalten Sie die Möglichkeit, automatisch Wartungs- oder Servicemeldungen für Ihr Kabelnetz ausgeben zu lassen.

Diese Funktionen enthält GEBman Kabelmanagement:

- Erstellen von Hierarchien und Verkabelungskomplexen von Switch, Patchfeld bis Anschlussdose mit Geräten
- Standort- und Gerätezuordnung an allen Elementen
- Telefonnummern, Mitarbeiter
- Übersicht über freie Ports an Geräten
- Koordination bei Havarien
- Hinterlegung von Dokumenten



Dieser Produktflyer wurde überreicht durch:



Dieses Projekt wird finanziert aus Mitteln der Europäischen Union und des Freistaates Sachsen

Europa fördert Sachsen.
EFRE
Europäischer Fonds für regionale Entwicklung

Produkt der
KMS Computer GmbH
Wittenberger Str. 116
D - 01277 Dresden

Telefon: +49 (0) 351 / 31 50 30
Telefax: + 49 (0) 351 / 33 78 36

info@gebman.com
www.gebman.com