



## Fachanwendung für die Baumverwaltung

### ❖ Informationen vor Ort erfassen

Die Aufnahme und Kontrolle des Baumbestandes kann online vor Ort mit Tablet-PC, Smartphone oder via PDA erfolgen. Aufwändige Datenabgleiche entfallen komplett. Zusätzlich kann der Zustand von Gehölzen bewertet und protokolliert werden, wie z. B. Vitalität, Größe, Umfang usw.

### ❖ Organisieren, Überwachen, Auswerten

GEBman Baum unterstützt Ihre Arbeit beim Organisieren, Überwachen und beim Auswerten der erforderlichen Kontroll- und Pflegemaßnahmen. Übersichten, Berichte, Termine oder anfallende Aufgaben lassen sich auf Knopfdruck abrufen.

Die Bäume werden mit ihren Stammdaten, Kontrollterminen und -intervallen erfasst und mit weiteren Komponenten verknüpft, z. B. Straßen und/oder Flurstücken zugeordnet. Die Inhalte werden klassifiziert und den zuständigen Bearbeitern zugeordnet.



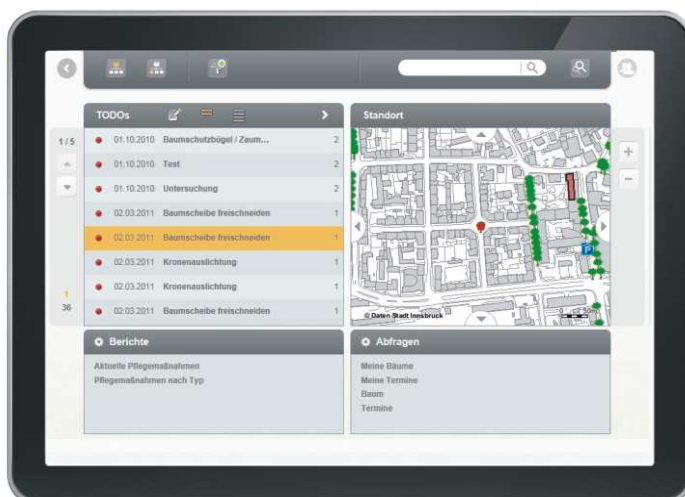
Diese Daten sind Grundlage für die Planung von Maßnahmen und für die Auftragsvergabe.

Eine Übersicht zeigt Ihnen die bevorstehenden Termine an. Wiederkehrende Termine werden automatisch angelegt. Abgeschlossene Kontrollgänge und Pflegemaßnahmen werden im Programm dokumentiert.

### ❖ Lagegenau per GPS

Nutzen Sie GEBman Baum auf Ihrem Tablet Computer oder Smartphone zur Datenerfassung oder Vor-Ort-Auskunft. GEBman ist plattformunabhängig und per Internet verfügbar. Durch GIS-Integration werden Bäume in der Plan-Ansicht lagegenau dargestellt.

Die Mobile Erfassung kann alternativ auch über PDA erfolgen. Auch hier werden GPS-Daten zur Standortbestimmung aufgezeichnet. Die eingegebenen Daten werden per W-LAN sofort online übertragen oder später am Arbeitsplatz synchronisiert.



iPad, GIS-Integration



Kontrollgang (Auszug)



Ulmus glabra  
**Baum Stammdaten** GEBman<sup>®</sup>  
27.05.2011

**Baum**

Nr.: 1  
Name: Ulmus glabra (Bergulme, Bergulster)  
Sorte:  
gepflanzt am: 01.10.2010  
gefallt am:

**Standort**

Straße: Amraser-See-Straße  
Standort:  
Flurstücksnr.:  
Eigentümer:  
Anspruchspartner:

**Aktuelle Baumdaten**

aufgenommen am: 25.09.2010  
aufgenommen von: Man  
Stammanzahl: 1  
Stammhöhe (m): 14,40  
Kronendurchmesser (m): 7,00  
Stammumfang (cm): 2,83  
Stammneigung (\*): 0  
Baumhöhe (m): 18,00  
Stammdurchmesser (cm): 0,90  
Baumschleibe:  
Gehölztyp: Jungbaum  
Unterpflanzung:  
Vitalität: abgestorben  
Geschützt: Nein  
Raumwirksamkeit: Nein  
Gefahrbaum: Nein  
Schadbaum: Nein  
Verkehrssicherheit: Nein  
weitere Untersuchung: Nein  
Dringend: Nein  
Bemerkungen:

Aufnahmedatum: 26.05.2011

Daten Stadt Innsbruck

## Diese Funktionen enthält GEBman Baum:

- Erfassung und Verwaltung von Baum- und Gehölzdaten
- Erfassung von Standort, Zustand und Eigenschaften
- Einteilung von Bäumen und Gehölzen nach Nummer, Art, Straße, Gemarkung, Pflanzjahr und Standort
- Darstellung der Stammdatenhistorie
- Verwaltung von Kontrollterminen, Schäden und Pflegemaßnahmen
- Kontrolle und Darstellung offener Pflegemaßnahmen
- Dokumentation durchgeführter Kontrollgänge

### optional:

- Im Baum-Modul werden über die GIS-Integration Bäume lagegenau dargestellt.

### Nützliche Basisfunktionen für Ihre Arbeit:

- Firmendatenbank mit Kontaktverwaltung
- Terminverwaltung, Notizen, Einrichtung einer Wiedervorlage
- Schnell-Erfassung für Massendaten
- Datenaufbereitung via Excel
- Erinnerungen oder Aufgaben können automatisch via E-Mail versendet werden
- Volltextsuche und gezielte Suche
- Dokumentenverwaltung

## Die "All-in-one-Anwendung"

Sehen Sie auf einen Blick, wo sich der Baum oder das Grundstück befindet.

Räumliche Zusammenhänge werden durch die nahtlose GIS-Integration transparent und erweitern den Funktionsumfang.



Dieser Produktflyer wurde überreicht durch:



Dieses Projekt wird finanziert aus Mitteln der Europäischen Union und des Freistaates Sachsen

Europa fördert Sachsen.  
**EFRE**  
Europäischer Fonds für regionale Entwicklung

Produkt der  
**KMS Computer GmbH**  
Wittenberger Str. 116  
D - 01277 Dresden

Telefon: +49 (0) 351 / 31 50 30  
Telefax: + 49 (0) 351 / 33 78 36

info@gebman.com  
www.gebman.com