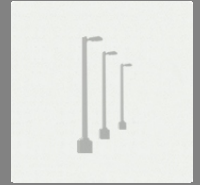


# GEBman<sup>®</sup>

## Beleuchtungskataster



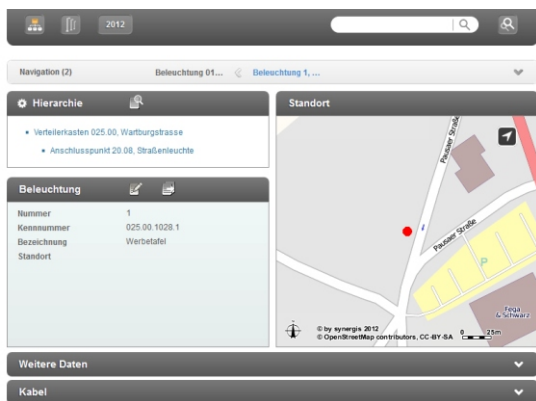
### Innovative Licht-Lösungen sparen Stromkosten

#### Effizienz ist gefragt

Die Straßenbeleuchtung trägt zur Verkehrssicherheit und zur persönlichen Sicherheit der Bürger/innen bei und soll die Attraktivität und Belebung der öffentlichen Flächen steigern. Steigende Energiekosten und veraltete Technik stellen viele Gemeinden vor Herausforderungen. Die Beleuchtung in Kommunen verschlingt etwa die Hälfte des gesamten Stromverbrauchs. Hier erschließt sich ein enormes Einsparpotenzial: Innovative Lichtlösungen können den Verbrauch um bis zu 80 Prozent senken.

#### Aus alt wird neu

Fragen zu Instandhaltungskosten, Verbrauch oder eingebauten Komponenten lassen sich nur mit



einer aktuellen Dokumentation beantworten. Veraltete, ungenaue Ortsangaben, Schaltpläne auf Papier und das Fachwissen einzelner Mitarbeiter als Arbeitsgrundlage, werden ersetzt durch zielgerichtet abrufbare Informationen aus der Anwendung. Dazu müssen der Netzaufbau, aber auch spezifische Daten für Verteilerkästen, Trägersysteme, Beleuchtung und Anschlusskabel systematisch eingegeben und gepflegt werden.

#### Weitblickende Planung

GEBman verschafft Ihnen jederzeit Überblick über Ihren aktuellen Beleuchtungs-Netzplan. Mittels GEBman Instandhaltung erstellen Sie Reparaturaufträge und kontrollieren deren Ausführung.

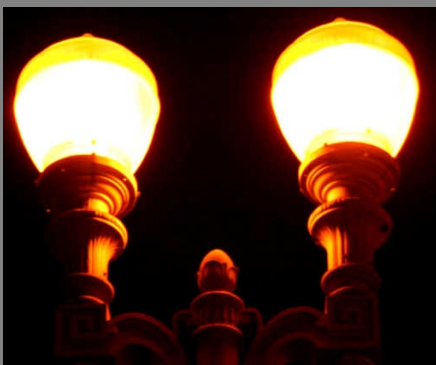
Genaue Angaben über das Alter der Lampen und Leuchtmittel lassen eine langfristige Planung für den Umstieg auf energieeffizientere Straßenbeleuchtung zu. Damit werden nicht nur nach und nach der Energieverbrauch reduziert und die jährlichen Strom- und Betriebskosten gesenkt. Moderne Beleuchtungsanlagen leisten einen sinnvollen Beitrag zum Umwelt- und Klimaschutz.

### Diese Funktionen enthält GEBman Beleuchtungskat.:

- Erfassung spezifischer Daten für Verteilerkästen, Trägersystemen, Beleuchtung und Anschlusskabeln
- Einbau von beliebigen Geräten und Komponenten
- Planung und Durchführung von Kontrollen, Wartungs- und Instandsetzungsarbeiten
- Abbildung von Zählern und deren Verbrauch
- Alle Objekte sind georeferenziert und werden auf der Stadtkarte dargestellt
- Visualisierung von Schaltplänen

#### Einleuchtend...

Aktuelle Informationen sind Ihre Grundlage für eine zielgerichtete Modernisierungs-Planung!



Dieser Produktflyer wurde überreicht durch:



Dieses Projekt wird finanziert aus Mitteln der Europäischen Union und des Freistaates Sachsen

Europa fördert Sachsen.  
**EFRE**  
Europäischer Fonds für regionale Entwicklung

Produkt der  
**KMS Computer GmbH**  
Wittenberger Str. 116  
D - 01277 Dresden

Telefon: +49 (0) 351 / 31 50 30  
Telefax: + 49 (0) 351 / 33 78 36

info@gebman.com  
www.gebman.com