

# GEBman<sup>®</sup>

## Wertermittlung



### Bewertung Ihrer Immobilien

#### ❖ Wie viel ist Ihr Unternehmen wert?

Jede Wertermittlung erfordert spezielle Kenntnisse und Erfahrungen, insbesondere auf den Gebieten des Bau- und Liegenschaftswesens. Die Grundlagen für die fachlichen Beurteilungen müssen sorgfältig ermittelt, die Ergebnisse nachvollziehbar aufgezeigt werden.

Mit GEBman Wertermittlung bewerten Sie Ihre Liegenschaften und Gebäude übersichtlich im Ertrags- oder Sachwertverfahren und dokumentieren die Ergebnisse klar, verständlich und plausibel.

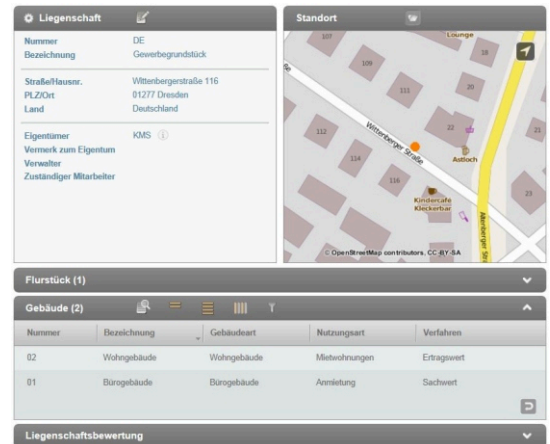
#### ❖ Daten sofort verfügbar

Der Wert von bebauten und unbebauten Grundstücken wird individuell ermittelt und hängt von vielen Faktoren ab. Alle Daten aus Flurstück und Gebäude, einschließlich zusätzlicher Faktoren wie Außenanlagen und Baurechte, fließen in GEBman zusammen und stellen die Grundlage für ein Wertgutachten dar. Wertminderungen durch Mängel, Schäden oder rückgestauten Reparaturbedarfs, aber auch werterhaltende Maßnahmen und Investitionen, werden dokumentiert, als Foto hinterlegt und fließen in die Bewertung ein.

Die Daten können nach Excel ausgegeben werden. Die Wertermittlung ist geeignet für eine Eröffnungsbilanz zur Einführung der Doppik.

#### ❖ Vermarktungsoptionen verbessern

Werden in GEBman permanent Grundstücksdaten oder -schäden mitgeführt, verkürzen sich Bearbeitungszeiten und lassen sich Kosten reduzieren.



#### ❖ Kosten sparend und sicher

Da alle benötigten Daten bereits in Ihrem System vorhanden sind, sparen Sie Zeit und Kosten für eine nochmalige Datenerhebung. Das bedeutet für Sie: Sicherheit für die stichtagsbezogene Wertermittlung - systematisch aufgebaut, für den Laien nachvollziehbar und für den Fachmann nachprüfbar.

### Diese Funktionen enthält GEBman Wertermittlung:

- stichtagsbezogene Verkehrswertermittlung von bebauten oder unbebauten Grundstücken
- Wertermittlung nach dem Sachwert- oder / und Ertragswertverfahren
- Außenanlagen, Baurechte, Wertminderungen und werterhaltende Maßnahmen fließen in die Bewertung ein
- Übersichtlich strukturierte Erfassung, verständliche und plausible Ausgabe



Dieser Produktflyer wurde überreicht durch:



Dieses Projekt wird finanziert aus Mitteln der Europäischen Union und des Freistaates Sachsen

Europa fördert Sachsen.  
**EFRE**  
Europäischer Fonds für regionale Entwicklung

Produkt der  
**KMS Computer GmbH**  
Wittenberger Str. 116  
D - 01277 Dresden

Telefon: +49 (0) 351 / 31 50 30  
Telefax: + 49 (0) 351 / 33 78 36

info@gebman.com  
www.gebman.com