



bauer

MANAGING FACILITIES

**ibauer
Ingenieurbüro**

Gewerbering 4
83646 Bad Tölz

Telefon 08041 780012
Telefax 08041 780013

info@ibauer.de
www.ibauer.de



VisiMove 2.0 - Artikel

Flächenmanagement
aus der Cloud

Aus Immobilienbusiness 10/2012
Publireportage VisiMove 2 - von
Dr. Meister, Move Consultants AG

Trotz Cloud oder viel mehr dank Cloud herrscht mit VisiMove 2 ungetrübter und visionärer Blick auf Immobilien- und Flächendaten – jederzeit und überall. Die Differenz zwischen wissen und glauben im Immobilienmanagement hat mit VisiMove einen Namen.

Anders als es der Begriff glauben macht, tun moderne Smart Phones viel, viel mehr als bloß telefonieren. Beim smarten Flächenmanagement VisiMove ist das genauso - auch hier gehen die Möglichkeiten und Mehrwerte des Flächenmanagements weit über das hinaus, was man bisher darunter verstand. Die neue Cloud-Lösung VisiMove 2 setzt in ihren Anwendungsbereichen Trends und neue Maßstäbe.

Wesentlicher Treiber von unzählbaren, uns bekannten Veränderungen im privaten und beruflichen Umfeld, ist die rasante technologische Entwicklung in den Bereichen IT und Kommunikation. Diese hat aktuell so gut wie alle Lebensbereiche erfasst und unterstützt uns auf Schritt und Tritt, rund um die Uhr.

Einfach bedienbar wie Google Maps - nutzbar innerhalb von Gebäuden und Arealen - macht VisiMove 2 Flächenmanagement zu einer Comodity - analog zu themenverwandten Anwendungen wie Homegate oder Immoscout.

Einfache interaktive Bedienung und schneller, webbasierter Zugriff mit PC, MAC oder Ipad, sind zentrale Erfolgsfaktoren der Cloud Lösung von VisiMove 2.

Mit dem Start vor wenigen Jahren hat die Schweizer VisiMove-Lösung einen richtiggehenden Siegeszug angetreten, der mittlerweile weit über die Landesgrenzen hinaus geht.

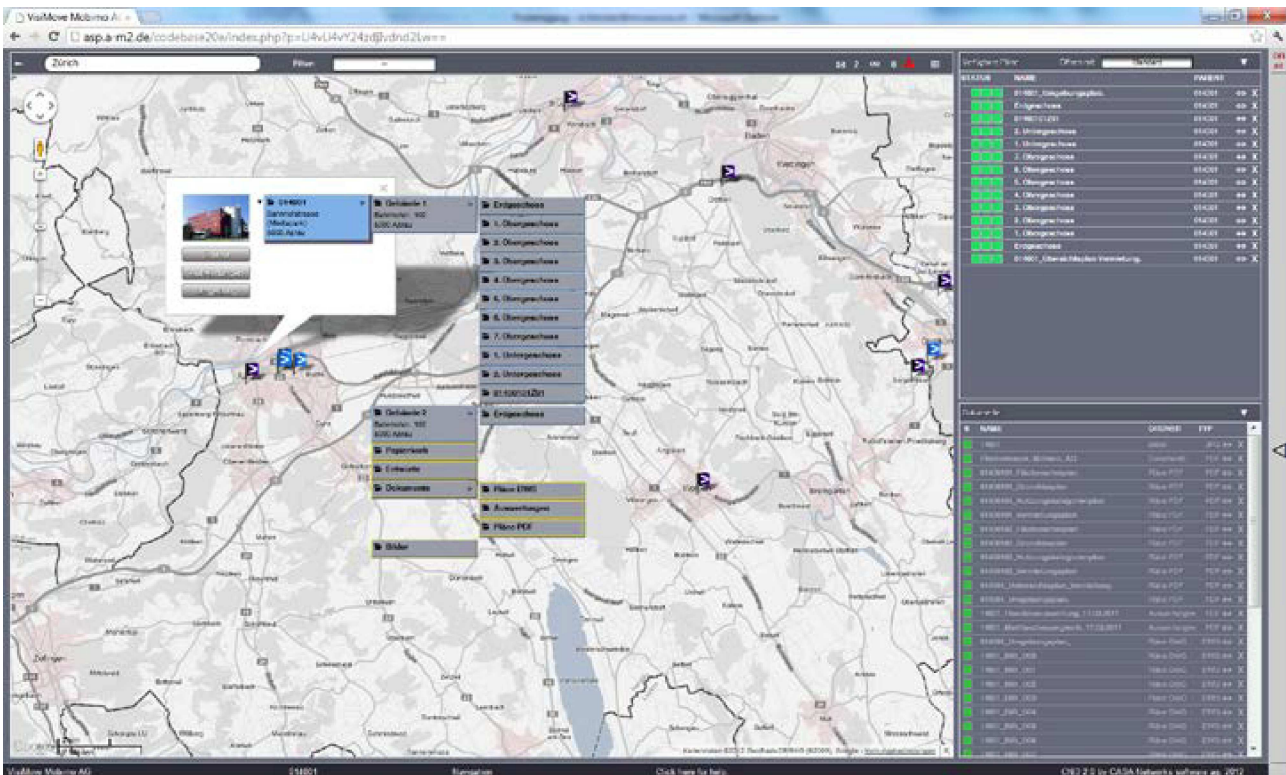


Bild 1: Wo Google Maps aufhört übernimmt VisiMove: bitte eintreten.

Als typische Beispiele unter vielen stehen Alltagshilfen wie Google Maps und GPS-Navigationssysteme, die heute auch Nichtpfadfinder zu geübten Kartenlesern machen und sie, von einer sympathischen Stimme begleitet, sicher ans Ziel führen.

Auf die Vorteile modernster Technologien setzt in einzigartiger Weise auch die führende Flächenmanagement Lösung VisiMove 2.

VisiMove ist in der Immobilienwirtschaft und bei Eigentümern zum festen Begriff geworden. Die Referenzliste liest sich fast wie ein Who is Who.

Die Flächenmanagement Lösung mit VisiMove 2 macht damit einen weiteren Quantensprung in ihrer Geschichte. Sie ist somit zum Nutzen der bestehenden und gleichzeitig zum Erfolgsfaktor für neue Kunden geworden.

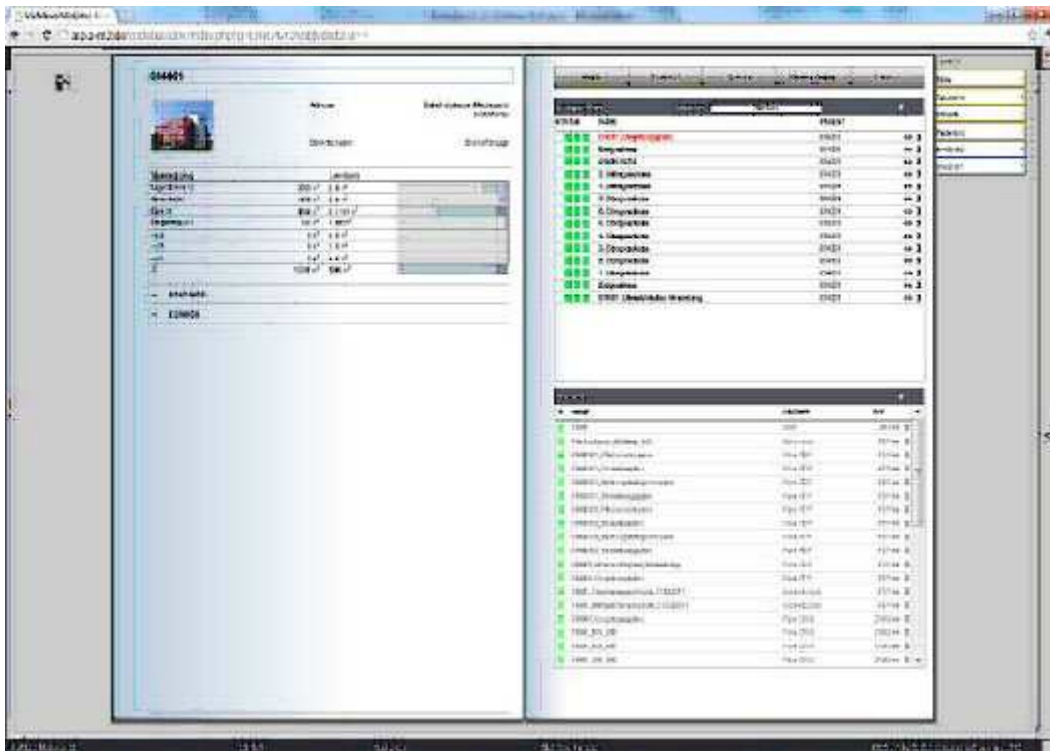


Bild 2: VisiMove Reader: Zugriff auf alle Liegenschafts-Informationen – auch ab iPad.

Die Lösung und ihre Nutzung präsentieren sich aus einem Guss, durchgängig und rollenbasiert von der strategischen über die taktische bis hin zur operativen Doing-Ebene.

Bedürfnisgerecht werden mit VisiMove 2 Immobilienpotenziale und Flächen in management-gerechter Art bewirtschaftet und ausgewertet. Integriert in vertraute und einfach bedienbare Darstellungen wie Google Maps für die grafische Navigation, den Finder oder die Immobilienakte findet selbst der wenig geübte User schnell und erfolgreich die

gewünschten Informationen. Nach unterschiedlichsten Suchkriterien und liegenschaftsübergreifend kann auf beliebige Daten und Auswertungen in grafischer und alphanumerischer Form zugegriffen werden – und das zu jeder Zeit und von jedem webfähigen Gerät aus - dank Cloud Computing.

Über präzise und vollständige Flächen-, Nutzungs- und Vermietungsinformationen hinaus, sind dies auch **jede Art von immobilienbezogenen Dokumenten, Termin- und Aufgabenüberwachung, Protokolle, Mailings und elektronische Archive.**

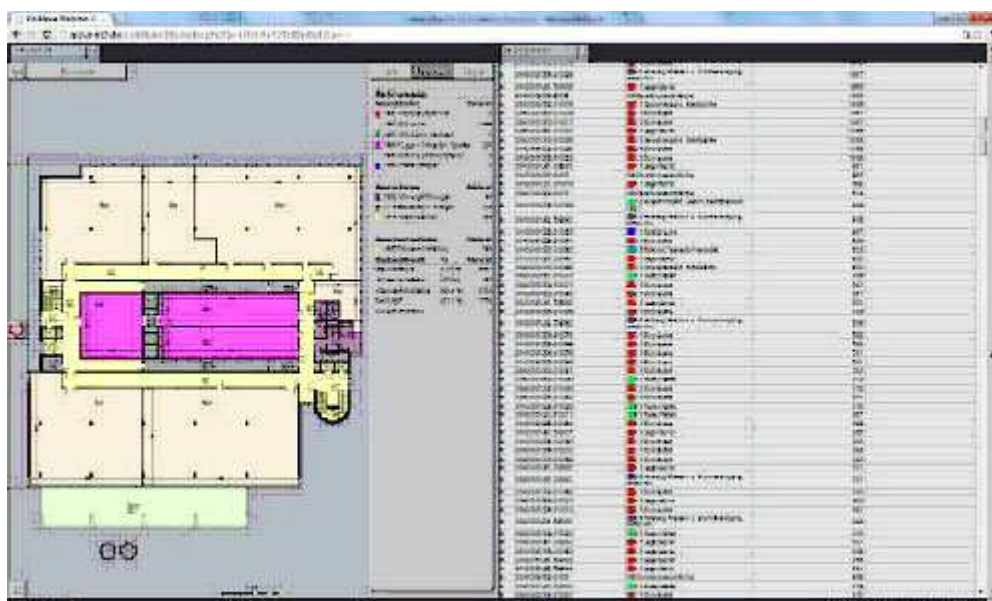


Bild 3: Interaktives Flächenmanagement mit integriertem Reporting und Email