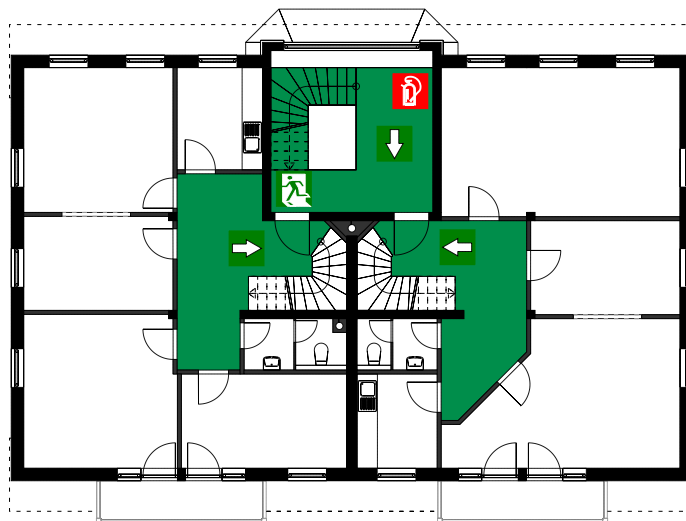


# Flucht - und Rettungswegplan



2.Obergeschoss  
Attec, Gewerbering 4, Bad Tölz

**Aufzug im Brandfall  
nicht benutzen**


## Verhalten im Brandfall


- 1. Alarmieren**
  - Brandalarmtaster drücken
  - Feuerwehr alarmieren (0) 118


WER meldet?  
WAS brennt?  
WO brennt es?
- 2. Retten**
  - Gefährdete Personen warnen
  - Retten unter Wahrung der eigenen Sicherheit
- 3. Löschen**
  - Löscheinrichtungen benutzen
  - Türen + Fenster gegen Brandherd schliessen
  - Feuerwehr einweisen

- 4. Evakuierung**
  - Gebäude über gekennzeichnete Fluchtwege verlassen
  - **Kein Aufzug benutzen**
  - Zum Sammelplatz begeben + beim Sammelpl.-Verantwortlichen melden

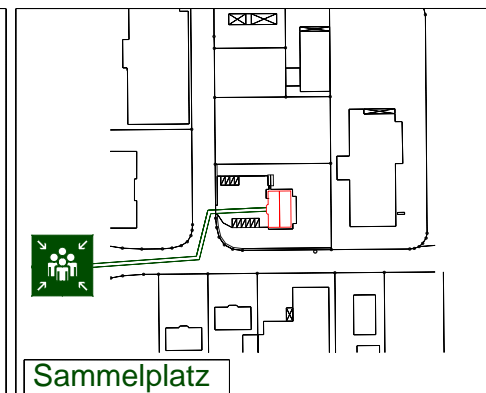

## Verhalten bei Unfällen

- 1. Alarmieren**
  - Sanität alarmieren (0) 144

WER meldet?  
WAS ist passiert?  
WO ist es passiert?  
WIEVIELE Verletzte?  
WELCHE Verletzungen?
- 2. Erste Hilfe**
  - Absicherung des Unfallortes
  - Erste Hilfe - Massnahmen

A - Atemwege  
B - Beatmung  
C - CPR einleiten  
D - Defibrillator
- 3. Weitere Maßnahmen**
  - Rettungskräfte einweisen
  - Schaulustige wegweisen
  - Ereignismeldung an Vorgesetzte zwecks Information Angehöriger

- |   |                         |   |                    |
|---|-------------------------|---|--------------------|
|   | Ihr Standort            |   | Richtungsangabe    |
|  | Feuerlöscher            |  | Notausgang         |
|  | Wandhydrant             |  | 1. Rettungsweg     |
|  | Steigleitung nass       |  | 2. Rettungsweg     |
|  | Brandalarmtaste manuell |  | Flucht-treppenhaus |
|  | Erste Hilfe             |  | Gebäude-wechsel    |
|  | Augenspül-einrichtung   |  | Sammelplatz        |
|  | Krankentrage            |  | Personen-aufzug    |
|  | Defibrillator           |  | Lasten-aufzug      |



Objekt: Gebäude Attec  
Gewerbering 45, 83646 Bad Tölz  
1.Untergeschoss - 3.Obergeschoss